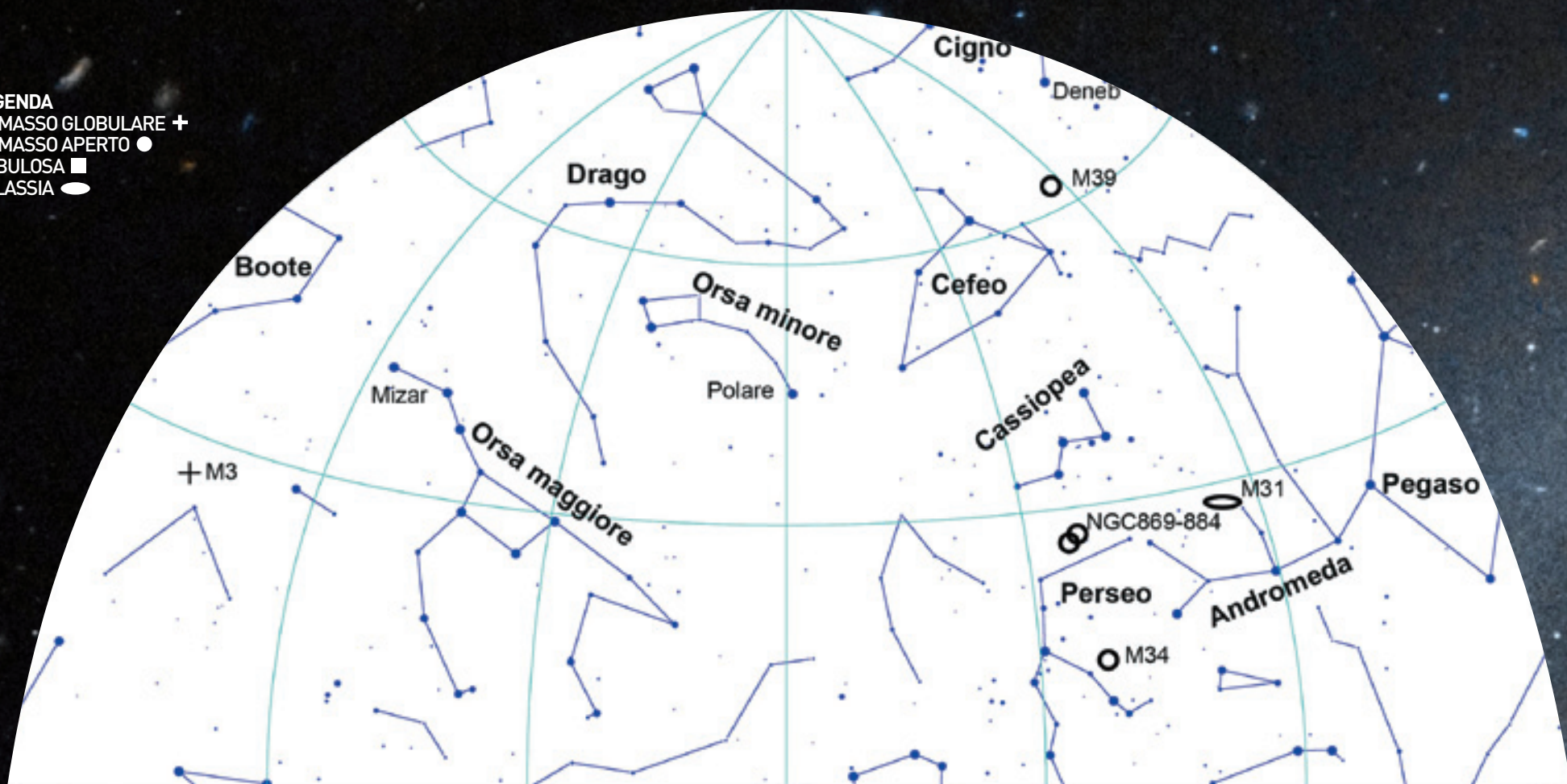


LEGENDA  
AMMASSO GLOBULARE +  
AMMASSO APERTO ●  
NEBULOSA ■  
GALASSIA ○



OVEST

NORD

EST

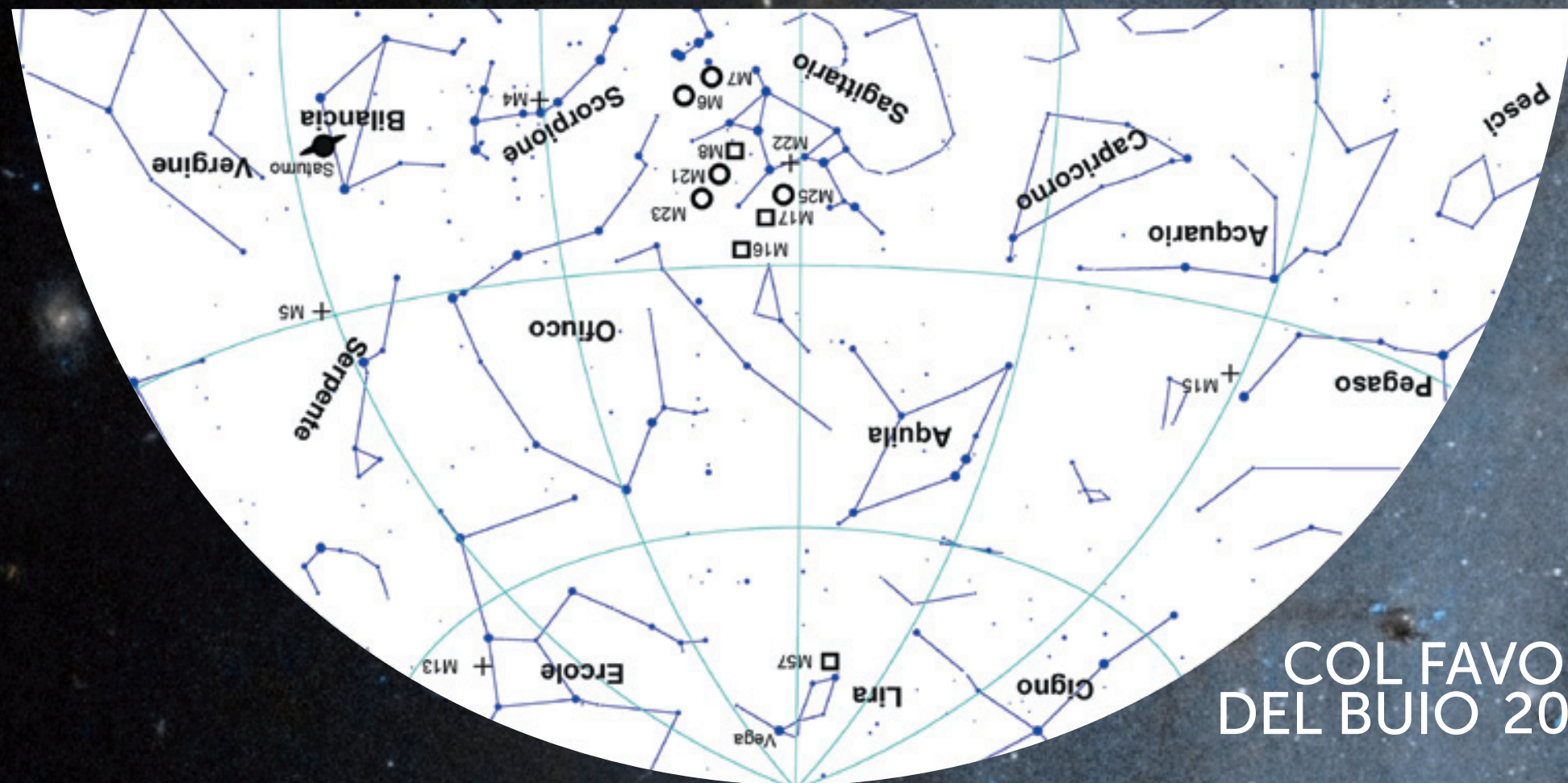
# LO SPETTACOLO DEL CIELO ESTIVO

15 MAGGIO 04,30 - 15 GIUGNO 02,30 - 15 LUGLIO 24,30 - 15 AGOSTO 22,30 - 15 SETTEMBRE 20,30 (ORA ESTIVA)

OVEST

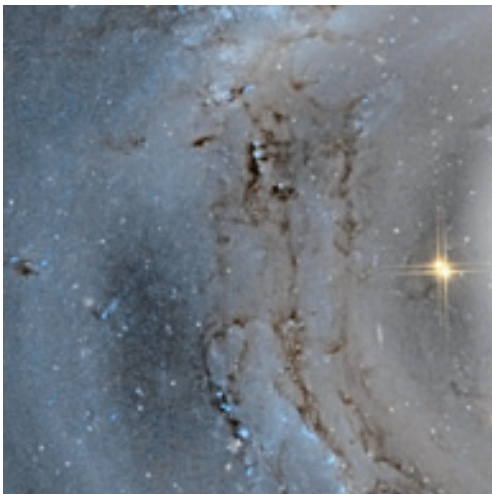
SUD

EST



COL FAVORE  
DEL BUIO 2014





## LO SPETTACOLO DEL CIELO ESTIVO

Con questa carta, una bussola, una torcia schermata e un binocolo, divertiamoci a riconoscere le principali stelle e costellazioni visibili nei mesi estivi. Evitiamo i periodi di Luna piena, andiamo in un luogo buio, lontano dai centri abitati e attendiamo alcuni minuti, affinché l'occhio si abitui all'oscurità. La carta rappresenta il cielo di maggio e giugno (seconda metà della notte), di luglio (mezzanotte), di agosto e settembre (prima metà della notte) nelle date e negli orari indicati.

### Maggio

07 Luna al Primo Quarto  
14 Luna Piena  
21 Luna all'Ultimo Quarto  
28 Luna Nuova

#### Pianeti

Mercurio alla sera, nel Toro; Venere nella seconda metà della notte inoltrata, nella costellazione dell'Acquario; Marte per gran parte della notte, nella Vergine; Giove fino a sera inoltrata, nei Gemelli; Saturno dalle prime ore della notte, nella Bilancia

Sabato 3: [Sciame meteorico delle Acquaridi](#)

### Giugno

05 Luna al Primo Quarto  
13 Luna Piena  
19 Luna all'Ultimo Quarto  
27 Luna Nuova

#### Pianeti

Mercurio alla sera, tra il Toro e i Gemelli; Venere nella seconda metà della notte inoltrata, nella costellazione dei Pesci; Marte nella prima parte della notte, nella Vergine; Giove fino a sera, nei Gemelli; Saturno fino alla seconda metà della notte, nella Bilancia

Sabato 21: [Solstizio d'Estate](#)

### Luglio

05 Luna al Primo Quarto  
12 Luna Piena  
19 Luna all'Ultimo Quarto  
27 Luna Nuova

#### Pianeti

Mercurio torna al mattino, tra il Toro e i Gemelli; Venere nella seconda metà della notte inoltrata, nella costellazione dell'Ariete; Marte nella prima parte della notte, nella Vergine; Saturno fino alla seconda metà della notte, nella Bilancia

Lunedì 28: [Sciame meteorico delle Quadrantidi sud](#)

### Agosto

04 Luna al Primo Quarto  
10 Luna Piena  
17 Luna all'Ultimo Quarto  
25 Luna Nuova

#### Pianeti

Mercurio al mattino nel Leone; Venere nella seconda metà della notte inoltrata, nella costellazione del Cancro; Marte nella prima parte della notte, tra la Vergine e la Bilancia; Giove torna visibile, ma poco prima delle luci dell'alba, nel Cancro; Saturno limitatamente alle ore serali, nella Bilancia

Martedì 12: [Sciame meteorico delle Perseidi](#)

### Settembre

02 Luna al Primo Quarto  
09 Luna Piena  
16 Luna all'Ultimo Quarto  
24 Luna Nuova

#### Pianeti

Mercurio alla sera nella Vergine; Venere nella seconda metà della notte inoltrata, nella costellazione del Leone; Marte nelle ore serali, nello Scorpione; Giove dalla seconda metà della notte inoltrata, nel Cancro; Saturno limitatamente alle ore serali, nella Bilancia

Lunedì 22: [Equinozio d'autunno](#)

**COL FAVORE DEL BUIO 2014** è promosso dal Servizio Cultura e Pari Opportunità della Provincia di Bologna (Dirigente Dede Auregli) e INAF-Osservatorio Astronomico di Bologna (Direttore Giovanni Zamorani)

In collaborazione con Comune di Imola, Comune di Loiano, Comune di Medicina, Comune di Monte San Pietro, Comune di San Giovanni in Persiceto, INAF-Istituto di Radioastronomia, Università di Bologna-Dipartimento di Astronomia, Museo della Specola, Museo del Cielo e della Terra, Gruppo Astrofili Persicetani, Associazione Astrofili Imolesi, Associazione Astrofili Bolognesi, Sofos associazione per la divulgazione delle scienze

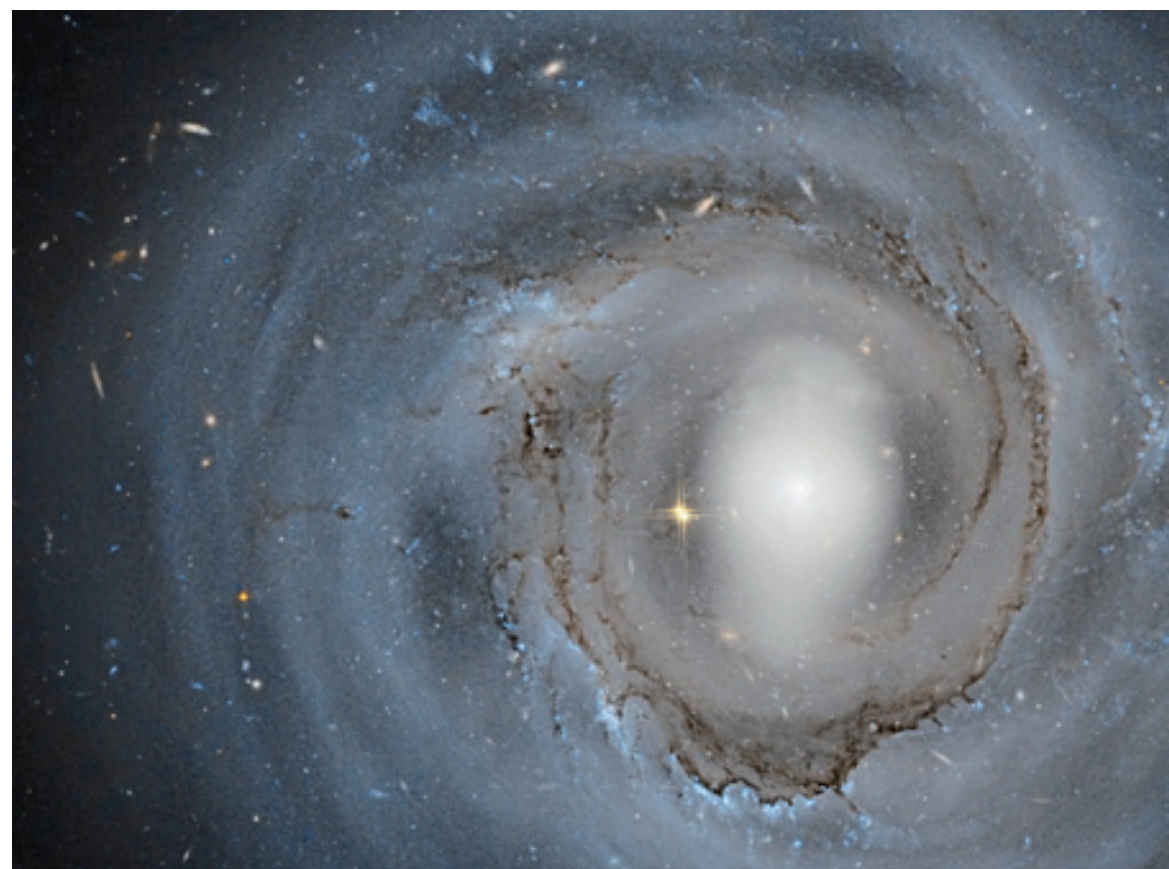
Progetto a cura di INAF-Osservatorio Astronomico di Bologna (Angelo Adamo, Antonio De Blasi, Flavio Fusi Pecci, Silvia Galletti, Gianluigi Parmeggiani, Valentina Zitelli) e Ufficio Istituti Culturali-Servizio Cultura e Pari Opportunità della Provincia di Bologna (Valeria Federici, Gilberta Franzoni)

Le immagini sono tratte dall'Archivio NASA

Elaborazione grafica: servizio comunicazione Provincia di Bologna su progetto d-sign.it  
Stampa: tipografia metropolitana bologna  
© Provincia di Bologna, Servizio Cultura e Pari Opportunità-Ufficio Istituti culturali, 2014



Programma realizzato nell'ambito delle attività dei Distretti Culturali della provincia di Bologna con il sostegno di



# COL FAVORE DEL BUIO 2014 CARTA DEL CIELO

OSSERVARE IL CIELO: VISITE A TELESCOPI, RADIOTELESCOPI, MUSEI E PLANETARI IN PROVINCIA DI BOLOGNA