

Promosso da



Associazione Malattie
Apparato Digerente

Con il patrocinio di



COMUNE DI BOLOGNA
Quartiere Santo Stefano

 Regione Emilia Romagna



COMUNE DI MATERA



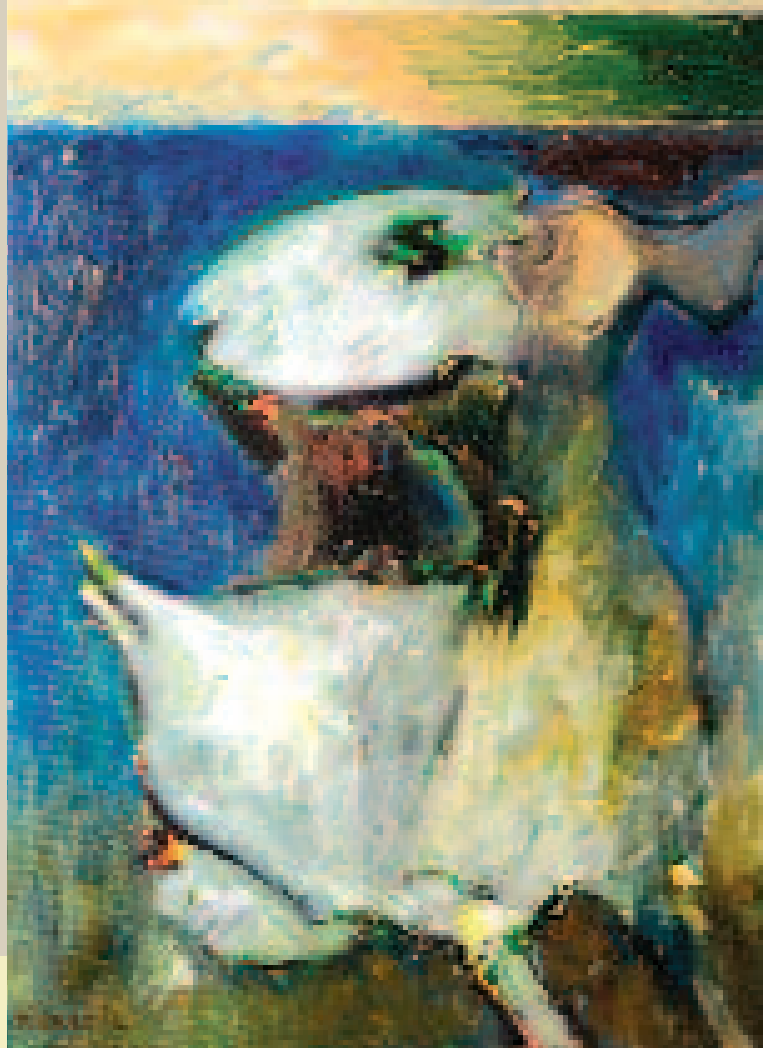
REGIONE BASILICATA



FACOLTÀ DI AGRARIA
Università di Bologna

Con la collaborazione di

CIRCOLO DEI LUCANI
Bologna



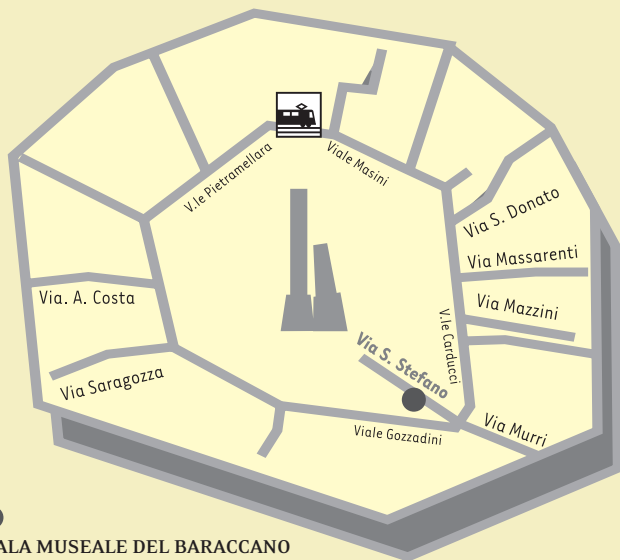
A.M.A.D. Associazione Malattie Apparato Digerente *presenta*

Mithos

opere del maestro Nicola Filazzola

5-16 novembre 2004

Sala Museale del Baraccano
Via Santo Stefano, 119 · Bologna



 SALA MUSEALE DEL BARACCANO

Non è affatto facile trovare una qualche formula artistica per collocare un pittore così ricco di intuizioni estetiche come Nicola Filazzola. Perchè l'artista si muove su due linee parallele, che riesce magicamente a porre in attiva interazione: un forte impegno civile, da un lato, e, d'altro lato, una felicità espressiva che trasferisce la sua moralità sociale in una prodigiosa avventura delle forme. La storia della sua terra, fatta di oppressione e di fatica, acquista nelle sue opere la valenza di un'allegoria della stessa condizione umana. Nei suoi quadri, un approccio al corpo umano, che evoca le deformità di Francis Bacon, o le destrutturazioni di un remotissimo Picasso, rivisitato e reinventato, si mescola a una elaborazione concettuale sempre vigile, che sfocia nel tragico, come nella "Morte sulla collina" e perfino in una tetra ironia, come nella "Decapitazione del brutto". Ma una delle strade più originali che ha imboccato Filazzola, è stata quella di elevare a modello della pittura, non ritratti o paesaggi, ma delle sculture, e cioè i monumenti eretti sulle piazze della sua Basilicata per commemorare i caduti della Prima e della Seconda guerra mondiale. A cominciare dal fante che si drizza, nella luce accecante del Sud, al centro di Tursi, che mistifica in retorica tutti i giovani che hanno lasciato il lavoro dei campi per le trincee, e che non sono più tornati, Filazzola ci conduce, di monumento in monumento, sulla rotta di un viaggio dove la pittura e l'indignazione civile, le immagini e l'invettiva, compongono una vera e propria Via Crucis laica, non meno dolorosa dell'altra. Un pittore, Filazzola, che ha fatto del Sud una finestra aperta sul mondo.

Giorgio Celli

La S.V. è invitata
all'inaugurazione della mostra

Mithos

opere del maestro Nicola Filazzola

che si terrà
venerdì 5 novembre
presso la Sala Museale del Baraccano
Via Santo Stefano, 119 Bologna

ore 18.00

presentazione dell'A.M.A.D.
Associazione Malattie Apparato Digerente
Prof. Nicola D'Imperio

Presentazione del maestro e delle opere
Prof. Giorgio Celli

ore 19.00

visita della mostra e rinfresco

La mostra sarà aperta
tutti i giorni dalle ore 10 alle 12,30 e dalle ore 15,30 alle 19

Il ricavato della mostra sarà devoluto in beneficenza
all'A.M.A.D. Associazione Malattie Apparato Digerente