



In collaborazione

SEGRETERIA ORGANIZZATIVA  
Planing Congressi srl  
Via Santo Stefano, 97 - 40125 Bologna - Tel. 051 300100 Fax 051 309477  
E-mail rdapredada@planning.it

SEGRETERIA SCIENTIFICA  
Prof. M. Bellini  
Istituto di Psichiatria dell'Università degli Studi di Bologna e Struttura  
della Consueta Psichiatra presso l'Ospedale Maggiore - AUSL di Bologna  
E-mail bellini@alma.unibo.it

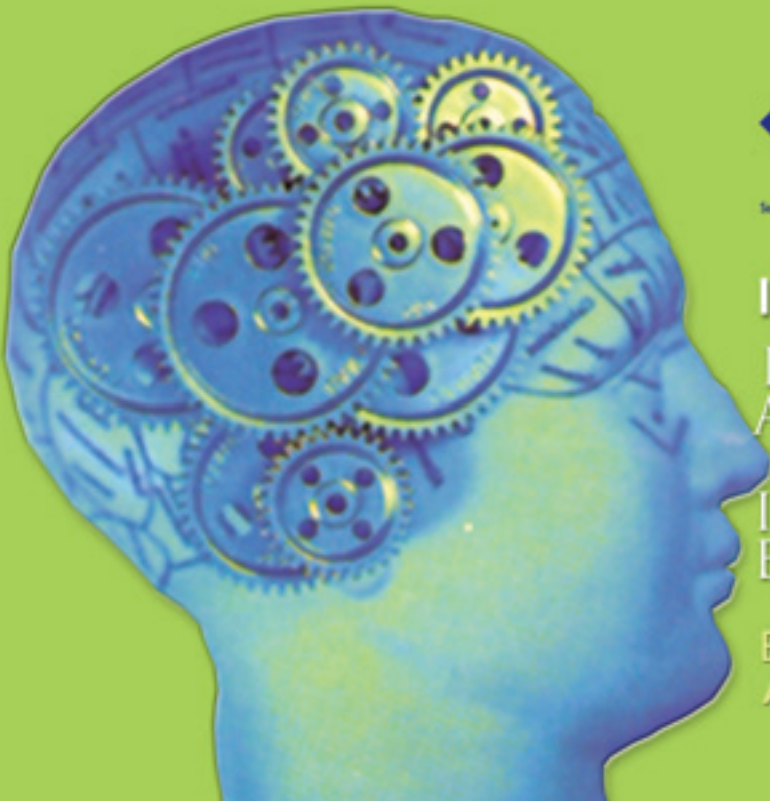
EDUCAZIONE CONTINUA IN MEDICINA  
La Commissione Nazionale per l'Educazione Continua in Medicina ha assegnato all'evento n. 4 crediti formativi per medici

CONTRIBUTI SCIENTIFICI  
È possibile presentare comunicazioni libere della durata di cinque minuti più tre minuti di discussione. Gli abstract, di  
centocinquanta parole, dovranno essere inviati alla segreteria scientifica entro il 18 Novembre, e dovranno riportare i nomi  
degli autori, il titolo, l'ente di appartenenza, il telefono e l'E-mail

ISCRIZIONI  
La partecipazione al Congresso è gratuita. Si prega cortesemente di inviare la scheda d'iscrizione alla Segreteria Organizzativa  
entro il 15 novembre 2005

SEDE DEL CONGRESSO  
Aula Magna Ospedale Maggiore  
Largo Nigrisoli, 2 - Bologna

informazioni generali



## II Congresso SIPC-ER I COMPORTAMENTI AUTO-AGGRESSIVI: CLINICA E TRATTAMENTO IN AMBITO OSPEDALIERO E TERRITORIALE

Bologna, giovedì 24 novembre 2005  
Aula Magna Ospedale Maggiore

9.00 *Registrazione  
dei partecipanti*

9.15 *Introduzione* M. Bellini, *Bologna*  
D. Berardi, *Bologna*  
M. Rigatelli, *Modena*

9.45 **LETTURA MAGISTRALE**  
**La prevenzione dei comportamenti autolesivi**  
A. Marušič, *Slovenia*

**I SESSIONE** *Moderatori* G.P. Guaraldi, *Modena*; G. Neri, *Bologna*

10.45 **La consulenza psichiatrica in Pronto Soccorso per comportamenti auto-aggressivi**  
M. Bellini, S. De Feo, M. Merli, A. Scaramelli, *Bologna*

11.05 **Il collegamento tra CSM e MMG nel trattamento della depressione**  
D. Berardi, P. Colella, M. Menchetti, *Bologna*

11.25 *Coffee break*

11.40 **Il rischio di suicidio nell'ospedale generale**  
G. Palmieri, S. Po, M. Rigatelli, *Modena*

12.00 **I medici di medicina generale ed i comportamenti parasuicidari: riconoscimento, valutazione, gestione**  
N. Colombini, *Castelfranco Emilia*; S. Ferrari, *Modena*

12.20 **Il lutto complicato**  
G. Turrini, *Parma*

12.45 *Discussione*

13.15 *Light Lunch*

**II SESSIONE** *Moderatori* M. Bassi, G. Ferrari, *Bologna*

14.30 **Ideazione suicidaria e comportamenti auto-aggressivi nella fase terminale di malattia**  
L. Grassi, *Ferrara*

14.50 **Depressione, suicidio e prescrizioni farmacologiche**  
M. Venuta, *Modena*

15.10 **Effetti degli psicofarmaci nei comportamenti aggressivi**  
M. Amore, *Parma*

15.30 **Il tentato suicidio negli adolescenti: un protocollo presso il Pronto Soccorso**  
I. Rossi, R. Zanfini, *Ravenna*

15.50 *Discussione*

16.30 **COMUNICAZIONI LIBERE**  
*Moderatori:* M. Bellini, O. Odorici, *Bologna*

18.00 **Compilazione questionario di valutazione**