

ECOGRAFIA TRASPUGNAGIALE E METODICHE INTEGRATE IN GINECOLOGIA ONCOLOGICA



ALMA MATER STUDIORUM UNIVERSITÀ DI BOLOGNA

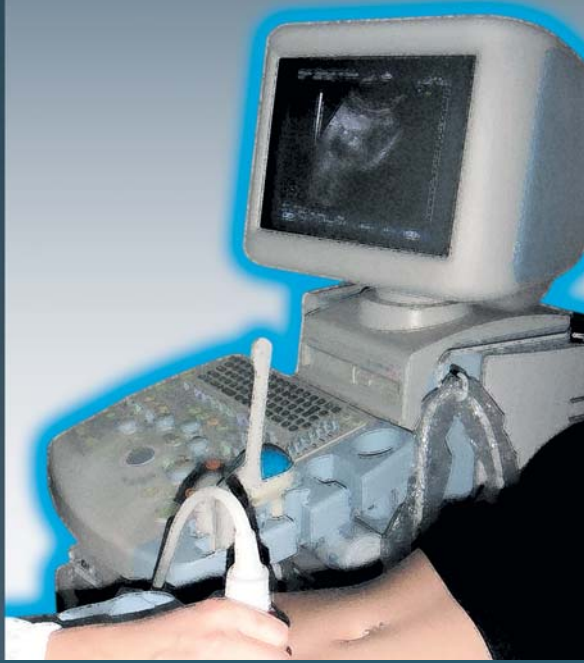
Istituto di Clinica Ostetrica e Ginecologica I "P. Sfameni"
Scuola di Specializzazione in Ginecologia ed Ostetricia
Direttore Prof. Giuseppe Pelusi

U.O. Fisiopatologia della
Riproduzione Umana
Direttore Prof. Stefano Venturoli

CORSO TEORICO ED INTERATTIVO

Bologna, 26 Maggio 2007

Aula Magna Nuove Patologie
Policlinico S. Orsola Malpighi



SEDE DEL CORSO

Aula Magna Nuove Patologie
Policlinico S. Orsola-Malpighi - Pad. 5
Via Massarenti 9 - Bologna

PRESIDENTI DEL CORSO

Prof. Giuseppe Pelusi
Istituto di Clinica Ostetrica e Ginecologica I "P. Sfameni"
Università di Bologna
Via Massarenti, 13 - 40138 Bologna
Tel. 051 342823
e-mail: pelusi@orsola-malpighi.med.unibo.it

Prof. Stefano Venturoli
U.O. Fisiopatologia della Riproduzione Umana
Università di Bologna
Via Massarenti, 13 - 40138 Bologna
Tel. 051 6364387
e-mail: dirvent@med.unibo.it

CARATTERI DEL CORSO

Lezioni integrate da supporti didattici multimediali (diapositive, proiezioni di animazioni computerizzate). È prevista una verifica pratica finale.

ISCRIZIONI

Il numero di iscritti è subordinato alle possibilità didattiche. Per le iscrizioni sarà data priorità in base alla data di ricevimento delle adesioni.

QUOTA DI PARTECIPAZIONE euro 50,00 (IVA INCLUSA)

ECM

È stato richiesto l'accreditamento al Ministero della salute per Medici, Ostetrici ed Infermieri.

SEGRETARIA SCIENTIFICA

Dr. Tullio Ghi

Dr.ssa Susanna Giunchi
E-mail: sugiunchi@hotmail.com

Dr. Luca Savelli
E-mail: savelli@aosp.bo.it

SEGRETARIA ORGANIZZATIVA



Dolphin Organization
Strada Maggiore, 90
40125 Bologna
Tel. 051.6360801
Fax 051.3784106
mail@dolphinorganization.com

Con il Patrocinio di:



ALMA MATER STUDIORUM
UNIVERSITÀ DI BOLOGNA
FACOLTÀ DI MEDICINA E CHIRURGIA

SERVIZIO SANITARIO REGIONALE
EMILIA-ROMAGNA
Azienda Ospedaliera - Università di Bologna
Policlinico S. Orsola-Malpighi



Regione Emilia Romagna



Negli ultimi due decenni l'ecografia transvaginale ha consolidato il suo ruolo nella diagnostica ginecologica moderna, tanto da divenire uno strumento insostituibile nella gestione di numerose condizioni patologiche. I recenti avanzamenti tecnologici (power Doppler, ecografia tridimensionale, mezzi di contrasto ecografici) hanno imposto questa metodica diagnostica in ogni campo della ginecologia, dalla infertilità alla oncologia. Mentre l'ecografia transvaginale si è diffusa al punto da divenire un ausilio complementare alla semplice visita ginecologica (cosiddetta bed-side sonography), negli anni si sono identificati specialisti particolarmente dedicati allo studio ed all'impiego di questa tecnica, una sorta di secondo livello ecografico, similmente a quanto accade per la diagnostica ostetrica.

Un particolare sviluppo delle conoscenze ecografiche si è verificato nel campo della oncologia ginecologica ove l'ecografia transvaginale viene impiegata nella diagnosi delle tumefazioni annessiali, nella stadiazione preoperatoria delle neoplasie ginecologiche, nella valutazione della risposta al trattamento e nel follow up a distanza. Al fine di realizzare tutte queste potenzialità è necessario un aggiornamento costante sia da parte di chi materialmente si dedica all'ecografia sia da parte del clinico che ne richiede l'esecuzione.

Proprio questa esigenza, recepita primariamente dai ginecologi, dai radiologi, poi dalle società scientifiche e dai progetti legislativi sull'accreditamento, ci ha portato a concepire questo Corso sviluppando un programma didattico su di un argomento specifico di grande interesse.

Abbiamo voluto realizzarlo in maniera pratica e concreta, con riferimenti continui alla realtà clinica; giovandoci anche della presenza di specialisti esperti noti nel campo della diagnostica per immagini non ecografica. Infatti se da un lato l'ecografia transvaginale ha un ruolo principe, dall'altro risulta fondamentale poterla integrare, quando necessario, con RMN, TC e PET.

Programma

08.30-09.00 **Introduzione al Corso**
Prof. G. Pelusi (Bologna)

• I sessione •

Moderatori: G. Pelusi (Bologna), L. Bonoldi (Bologna)

09.00 - 09.20 **Valutazione ecografica di una massa annessiale**
S. Giunchi (Bologna)

09.20 - 09.40 **Neoplasie ovariche maligne: aspetti ecografici**
L. Savelli (Bologna)

09.40 - 10.00 **Ecografia 3D nello studio delle masse pelviche**
L. F. Orsini (Bologna)

10.00 - 10.20 **Stadiazione preoperatoria e follow-up delle pazienti oncologiche**
A. Testa (Roma)

10.20 - 10.40 Discussione

10.40-11.00 **Coffee Break**

• II sessione •

Moderatori: D. De Aloisio (Bologna), A. Cerreoni (Rimini)

11.00 - 11.20 **Ruolo dell'imaging non ecografico nel carcinoma dell'ovario (TC, RM, PET)**
S. Fanti (Bologna)

11.20 - 11.40 **CA 125, CA 19-9, CEA e gli altri marcatori: amici o nemici?**
L. Savelli (Bologna)

11.40-12.00 **Comuni fonti di errore nella diagnosi di cancro ovarico: endometriosi, fibromi ovarici, flogosi tubariche.**
S. Giunchi (Bologna)

12.00 - 12.20 Discussione

12.20-14.20 **Lunch**

• III sessione •

Moderatori: E. Ferrazzi (Milano), N. Rizzo (Bologna)

14.20 - 14.40 **Ecografia transvaginale nella diagnosi di cancro endometriale: ruolo del cut-off (screening universale/HRT)**
L. Brondelli (Bologna)

14.40 - 15.00 **Il dilemma dello spessore endometriale in corso di Tamoxifene**
L. Savelli (Bologna)

15.00 - 15.20 **Stadiazione ecografica preoperatoria del cancro endometriale**
L. Savelli (Bologna)

15.20 - 15.40 **Ruolo dell'imaging non ecografico nel carcinoma dell'endometrio (TC, RM)**
E. Sallizzoni (Bologna)

15.40 - 16.00 Discussione

16.00 - 16.30 **Coffee Break**

• IV sessione •

Moderatori: G. Mollica (Ferrara), S. Venturoli (Bologna)

16.30 - 16.50 **Ruolo dell'imaging non ecografico nel carcinoma della cervice uterina (TC, RM)**
S. Sironi (Monza), C. Monti (Monza)

16.50 - 17.50 **A cosa serve l'ecografia bi e tridimensionale nel cancro della cervice uterina**
T. Ghi (Bologna)

17.10 - 17.30 Discussione

17.30 - 18.00 **Indovina cosa è questo: sessione interattiva con filmati digitali e discussione di casi tipici ed atipici**
L. Brondelli (Bologna), T. Ghi (Bologna), S. Giunchi (Bologna), L. F. Orsini (Bologna), L. Savelli (Bologna), A. Testa (Roma)

18.00 - 18.15 **Conclusioni:** Prof. S. Venturoli (Bologna)

18.15 - 18.45 **Quiz e valutazione finale**