

FRUTTI DA MUSEO Arte e scienza al servizio di Pomona

La mitologica figura della dea Pomona è il simbolo del vasto patrimonio genetico delle specie da frutto coltivate.

A partire dal XVI secolo, alle classiche "nature morte" si affiancano disegni, incisioni e dipinti caratterizzati da una prioritaria finalità documentaria della biodiversità varietale.

Ad Ulisse Aldrovandi, a Bartolomeo Bimbi, a Giovanni Battista Ferrari e a Giorgio Gallesio, si devono preziose testimonianze degli assortimenti varietali di agrumi, frutta e uve. Nel XIX secolo compaiono anche i modelli in gesso o cera prodotti dall'"Officina" granducale di Firenze e poi dalle infaticabili mani di Luigi Calamai, Francesco Garnier Valletti e Vincenzo De Maio.

Nel XX secolo fotografie, litografie e quadricromie privilegiano le opere a stampa.

Oggi la Scienza dei Frutti preferisce affidarsi all'analisi biochimica, all'elaborazione statistica dei caratteri parametrici e al "fingerprinting" dei DNA.

Il recupero della pittura pomologica consente oggi di rappresentare gli elementi icastici delle varietà di frutta.

La mostra che l'Accademia Nazionale di Agricoltura dedica al ricordo della sua fondazione presenta una sintesi delle più significative tappe della tassonomia pomologica italiana nel corso degli ultimi cinque secoli.



Con l'Alto Patrocinio
del Presidente della
Repubblica

E con il patrocinio di:

*Alma Mater Studiorum –
Università degli Studi di
Bologna*

Comune di Bologna

*Consiglio Nazionale delle
Ricerche*

*Direzione Regionale per i
Beni e le Attività
Culturali e Paesaggistiche
in Emilia Romagna*

*Istituto per i Beni
Artistici Culturali e
Naturali della Regione
Emilia Romagna*

*Ministero delle Politiche
Agricole, Alimentari e
Forestali*

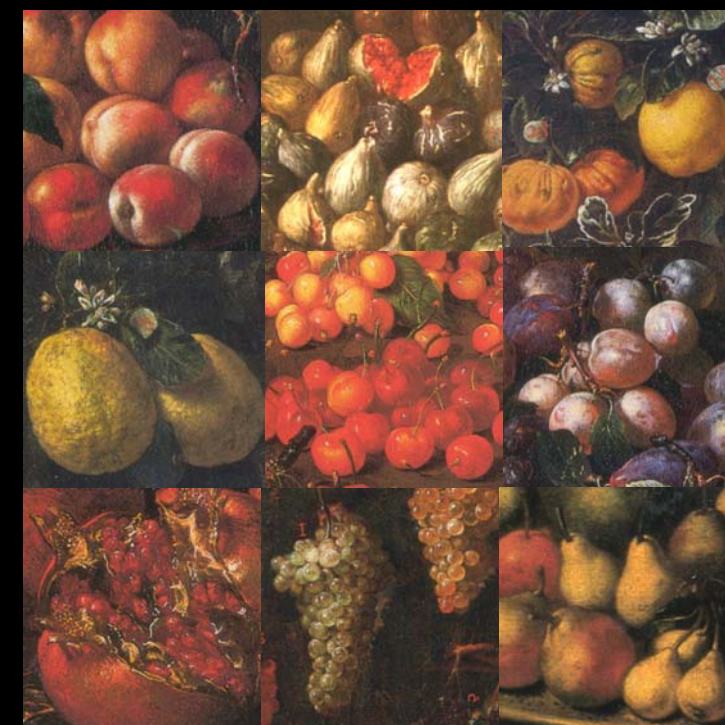
Provincia di Bologna

Regione Emilia Romagna

*Soprintendenza Regionale
per il Patrimonio Storico,
Artistico e
Demoantropologico per le
Province di Bo, Fe, Fo,
Ra, Rn*

*Unione Nazionale delle
Accademie di Scienze
Agrarie*

Accademia Nazionale di Agricoltura



FRUTTI DA MUSEO Arte e scienza al servizio di Pomona

**Bologna,
Biblioteca Universitaria
Via Zamboni 35**

12 aprile – 12 maggio 2007

Percorso espositivo

1. L'Accademia Nazionale di Agricoltura
2. Pomona: arte e mitologia
3. Nel XVI secolo: i prodromi della Pomologia
4. I frutti di Ulisse Aldrovandi
5. Arte e scienza nel Giardino delle Esperidi
6. I frutti del Granduca
7. La Pomona di Giorgio Gallesio
8. Gessi e cere al servizio di Pomona
9. Due secoli di ampelografia
10. La scienza dei frutti nel XX secolo
11. La pomologia e l'ampelografia alle soglie del secondo millennio
12. Arte Botanica e Pomologia

Comitato d'onore

Giorgio Amadei
Pier Ugo Calzolari
Rosaria Campioni
Franco Faranda
Carlo Ferraro
David Freedberg
Antonio Paolucci
Ezio Raimondi
Fabio Alberto Roversi
Monaco
Renata Allio
Andrea Segré
Walter Tega
Lucia Tongiorgi
Tomasi

Comitato Scientifico

Biancastella Antonino
Enrico Baldini
Pierangelo Bellettini
Guglielmo Costa
Tommaso Eccher
Chiara Nepi
Silviero Sansavini

Organizzazione

Accademia Nazionale di
Agricoltura
Via Castiglione 11
40124 Bologna
051.268809, fax: 051.263736
segreteria@accademia-agricoltura.it
www.Accademia-agricoltura.unibo.it