

## INFORMAZIONI GENERALI

L'iscrizione è **gratuita** e comprende:

- Partecipazione all'incontro
- Visita ai laboratori del LaRAS
- Kit congressuale
- Buffet

La scheda di iscrizione all'evento deve essere inviata **entro e non oltre il 28 febbraio 2008** alla Segreteria Organizzativa **Avenue media** (fax: +39 051 6564334) oppure compilata direttamente sul sito internet **www.avenuedia.eu** (sezione Congressi).

Le iscrizioni pervenute dopo tale data verranno accettate, ma alcuni servizi (come il Kit congressuale, il Buffet) potrebbero non essere garantiti.

## SEDE DELL'INCONTRO MEETING SITE

### Aula Magna della Facoltà di Agraria Università di Bologna

Viale G. Fanin, 50 - Bologna (Italy)



## SEGRETERIA ORGANIZZATIVA ORGANIZING SECRETARIAT



Milano - Bologna

Via Riva Reno, 61 - 40122 Bologna

Tel. +39 051 6564300 - Fax +39 051 6564334

congressi@avenuedia.eu - www.avenuedia.eu

Sistema Qualità Certificato - UNI EN ISO 9001:2000 - Sezione Congressi

## GENERAL INFORMATION

The registration is **free of charge** and includes:

- Participation at the meeting
- Visit of the LaRAS laboratories
- Congress kit
- Buffet

The registration form has to be sent **no later than February 28, 2008** to the Organizing Secretariat **Avenue media** (fax: +39 051 6564334) or completed directly on the website **www.avenuedia.eu** (Congress section).

After this date, the registration forms will be accepted, but some services (as Congress Kit and Buffet) could not be guaranteed.

## COME RAGGIUNGERE LA SEDE

**Treno:** dalla stazione di Bologna autobus numero 35, fermata "CAAB - Viale Fanin".

**Taxi:** disponibili dalla stazione (tel. +39 051 534141-372727).

**Auto:** dall'autostrada immettersi in tangenziale direzione Fiera, prendere l'Uscita 9 S. Donato - direzione Minerbio/Granarolo, dopo 1 km, alla prima rotonda, svoltare a destra in viale Carnacini (indicazione CAAB/Facoltà di Agraria), alla seconda rotonda svoltare a destra in viale G. Fanin.

**Aeroporto di riferimento:** Aeroporto di Bologna, circa 20 minuti in taxi.

**Parcheggio:** un ampio parcheggio è a disposizione all'interno della Facoltà di Agraria.

## HOW TO GET THERE

**Train:** from Bologna railway station take the bus n. 35, stop at "CAAB - Viale Fanin".

**Taxi:** available at the railway station (tel. +39 051 534141-372727).

**By car:** from the motorway take the "Tangenziale" towards Fiera, then take the Exit 9 S. Donato towards Minerbio/Granarolo, continue for 1 km, at the 1<sup>st</sup> roundabout turn right and continue along viale T. Carnacini (directions CAAB/Facoltà di Agraria), at the 2<sup>nd</sup> roundabout turn right and continue along viale Giuseppe Fanin.

**Closer Airport:** Bologna Airport, about 20 minutes by taxi.

**Car park:** a large car park is available within the Faculty of Agriculture.



ALMA MATER STUDIORUM  
UNIVERSITÀ DI BOLOGNA  
DIPARTIMENTO DI SCIENZE  
E TECNOLOGIE AGROAMBIENTALI



# Celebrazioni per il Centenario del LaRAS

*Laboratorio di Ricerca e Analisi Sementi  
del Dipartimento di Scienze e Tecnologie Agroambientali  
dell'Università di Bologna*



**Bologna, martedì 11 marzo 2008**

**Aula Magna della Facoltà di Agraria - Università di Bologna**

**PROGRAMMA / PROGRAMME**

## PRESENTAZIONE

## INTRODUCTION

Il LaRAS (Laboratorio di Ricerca e Analisi Sementi dell'Università di Bologna) fu fondato nell'anno accademico 1907-1908 dal Prof. Francesco Todaro, con lo scopo di proteggere e di promuovere la produzione del seme di qualità, il commercio nazionale e internazionale delle sementi, gli agricoltori-produttori e gli utilizzatori del seme. Il LaRAS è "laboratorio designato" dal MiPAAF presso l'International Seed Testing Association (ISTA), da questa accreditato e autorizzato al rilascio dei Certificati Internazionali ISTA. L'attività di controllo delle sementi da parte del LaRAS interessa tutto il territorio nazionale e soprattutto l'Emilia-Romagna, una delle regioni più importanti di produzione di seme in Italia. Oltre all'attività di analisi e controllo delle sementi, il LaRAS dà supporto didattico in ambito universitario e svolge un intenso lavoro di ricerca nel settore delle sementi.

Quest'anno il LaRAS compie cento anni di vita e riteniamo che questa ricorrenza meriti di essere adeguatamente celebrata, in considerazione anche dell'impegno profuso dal Laboratorio al servizio della produzione e del commercio sementiero nazionale e, soprattutto, regionale. Si intende celebrare tale anniversario con un breve incontro scientifico su alcuni temi attuali, inerenti il mondo sementiero e relativi ad aspetti analitici, normativi e della ricerca.

L'incontro sarà aperto a esponenti della ricerca, della produzione, del commercio, di organismi legislativi e di controllo, del comparto sementiero nazionale ed internazionale. Inoltre, per onorare la ricorrenza del centenario del LaRAS, l'ISTA (International Seed Testing Association) ha scelto di tenere il proprio Annual Meeting 2008 a Bologna, dal 16 al 19 giugno.

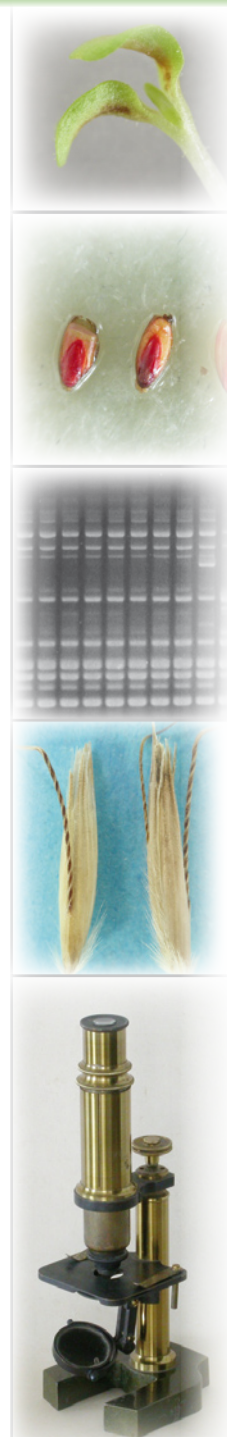
The LaRAS (the Seed Research and Testing Laboratory of the University of Bologna) has been established in the academic year 1907/1908 by Professor Francesco Todaro, with the purpose of protecting and promoting quality seed production, national and international seed trade, seed growers and users. LaRAS is an ISTA "Designated Laboratory" by the Italian Government, and accredited and authorised by ISTA to issue International Certificates. The seed control activity of LaRAS concerns the whole national territory, but mainly the Emilia-Romagna region, one of the most important areas for seed production in Italy. Besides the testing and control activity, LaRAS supports teaching within University and carries out an intensive research work in seed sector.

This year LaRAS celebrates its 100<sup>th</sup> anniversary and we think this occasion deserves a special attention also considering the commitment the Laboratory has dedicated to seed production and trading activities at national and, most of all, regional level. We wish to celebrate this anniversary with a brief scientific meeting on a few current topics concerning the seed sector and the related analytical, legislative and research aspects.

The meeting is addressed to researchers, industry and trade operators, legislative and supervising bodies in the domestic and international seed sector. Moreover, on the occasion of the LaRAS anniversary, ISTA (International Seed Testing Association) Annual Meeting 2008 will be held in Bologna, from June 16<sup>th</sup> to 19<sup>th</sup>.

Prof. Sergio Conti  
Dr. Enrico Noli  
Prof. Attilio Lovato

**LaRAS** Viale G. Fanin, 40 • 40127 Bologna, Italy  
Tel. +39 051 2096250 Fax +39 051 2096251 • [laras@agrsci.unibo.it](mailto:laras@agrsci.unibo.it) • [www.agrsci.unibo.it/dista/laras](http://www.agrsci.unibo.it/dista/laras)



## PROGRAMMA - PROGRAMME

- 8.30 **Registrazione/Registration**
- 9.00 **Apertura dei lavori e salute delle Autorità**  
*Opening ceremony and address from Authorities*  
Prof. **SERGIO CONTI**, Responsabile Scientifico del LaRAS
- 9.30 **Cento anni di attività del LaRAS**  
*One hundred years of LaRAS' activity*  
Prof. **ATTILIO LOVATO**, già Direttore del LaRAS
- 10.00 **Vecchi e nuovi approcci per determinare la qualità fisiologica e genetica del seme**  
*Old and new approaches for assessing physiological and genetic seed quality*  
Dr. **ENRICO NOLI**, Responsabile tecnico del LaRAS
- 10.30 *Pausa/Break*
- 11.00 **New thresholds for new seed quality traits, a challenge for sampling and testing methods**  
*Nuove soglie per nuove caratteristiche di qualità del seme: una sfida per i metodi di campionamento e analisi*  
Prof. **MICHAEL KRÜSE**, University of Stuttgart-Hohenheim
- 11.30 **Evoluzione e futuro della ricerca nel settore sementiero**  
*Evolution and future of research in the seed sector*  
Prof. **FRANCESCO SALAMINI**, Facoltà di Agraria, Università di Milano
- 12.00 **Discussione/Discussion**
- 12.30 **Visita ai laboratori del LaRAS**  
*Visit of the LaRAS laboratories*
- 13.30 *Buffet*