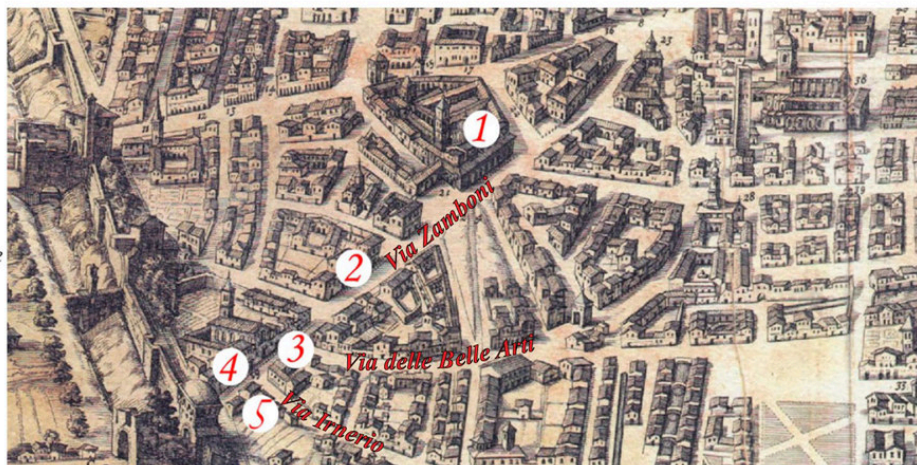




Pinacoteca Nazionale
Accademia Belle Arti
Via Belle Arti 56-54
www.pinacotecabologna.it



Tempio S. Giacomo Maggiore
Piazza Rossini



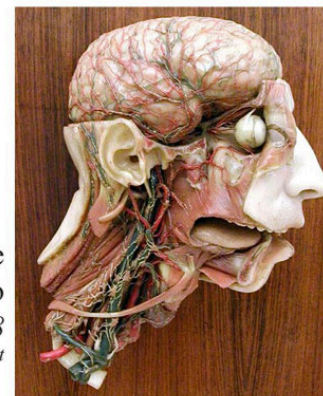
1. S. Giacomo Maggiore
2. Palazzo Poggi
3. Pinacoteca Nazionale e Accademia Belle Arti

4. Museo Capellini e Museo Bombicci
5. Museo Cattaneo



Museo Geologico
Giovanni Capellini
Via Zamboni 63
www.museocapellini.org
www.sma.unibo.it

Museo Cere Anatomiche
Luigi Cattaneo
Via Irnerio 48
www.museocereanatomiche.it



Via Zamboni è la via dei Musei, la maggior concentrazione museale, scientifica, storica, artistica e religiosa della città. I Musei sono le tappe di un percorso tra Geologia e Pittura, tra Scienza e Arte, dal Museo alla città, dal Museo al Territorio, aperto al largo pubblico, ai ragazzi, alle famiglie.

DOMENICHE 8, 15, 22, 29 NOVEMBRE 2009

Visite guidate gratuite dalle 10 alle 18
Escursioni pomeridiane alle 14.30

**APRIAMO LA VIA DEI MUSEI
DINOSAURI, BALENE, SCIENZA, ARTE, FEDE**



FONDAZIONE
DEL
MONTE
1473



Per info e prenotazioni
tel. 0512094555 - e-mail: gigliola.bacci@unibo.it

Si prega di prenotare le escursioni pomeridiane e le visite in Pinacoteca e San Giacomo

GEOLOGIA E TERRITORIO



la terra delle balene



GEOLOGIA E POLITICA



**nuova frontiera dei dinosauri
in copertina su Nature, in magazzino a Salerno**



La prima mostra sui Dinosauri Italiani, aperta fino a Gennaio 2010

8.11.09 dal Museo al giacimento: *la Balena di Pianoro in Val di Zena*

15.11.09 dal Museo al tempio: *Lingue di Pietra o denti di squalo in S. Giacomo Maggiore*

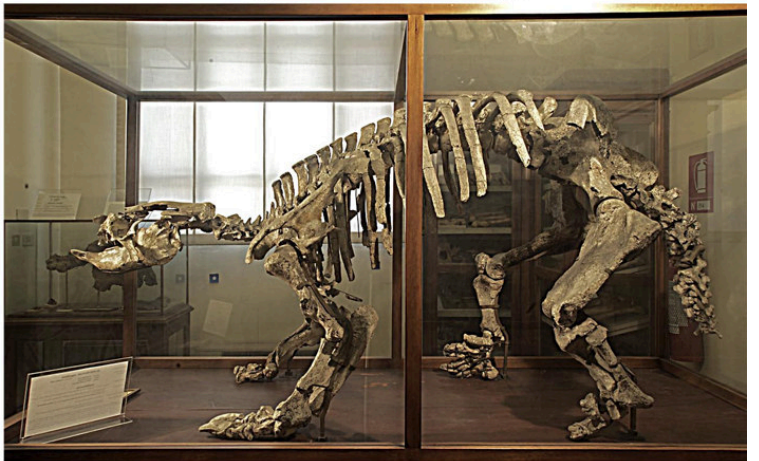
22.11.09 dal Museo al museo: *la prospettiva, il naturalismo e i vulcani in Pinacoteca*

29.11.09 dal Museo alla cattedrale: *i marmi di S. Petronio e le pietre di Piazza Maggiore*



**GEOLOGIA,
CULTURA
E MUSEO**

i fossili di Darwin



i vulcani italiani



**GEOLOGIA, ARTE
E STORIA**



il portale di S. Petronio

