

Il Convegno si propone di continuare il dibattito tra diverse Istituzioni – nello specifico Scuola, Musei, Università – sulla funzione educativa del patrimonio in una molteplicità di spazi e tempi. In particolare, la giornata di studi vuole mostrare come sia necessario intessere partenariati strategici al fine di garantire sperimentazioni didattiche di grande rilevanza formativa per le nuove generazioni. Attraverso le visite virtuali all'interno dei nuovi allestimenti del MOdE, Museo Officina dell'Educazione, si approfondiranno alcune dimensioni irrinunciabili proprie di un museo: la ricerca, la fruizione e la documentazione. Durante la giornata saranno presentati alcuni progetti, tra cui "A Scuola con il Patrimonio", per proporre un approccio alla conoscenza immersivo e di rilevanza tecnologica, con riferimento anche ai percorsi di alternanza scuola-lavoro.

Il museo, considerato da sempre, luogo per eccellenza di trasmissione e comunicazione del sapere, diviene così un modello culturale di apprendimento e di coesione sociale.



ALMA MATER STUDIORUM – UNIVERSITÀ DI BOLOGNA

SCUOLA DI PSICOLOGIA E SCIENZE DELLA FORMAZIONE

DIPARTIMENTO DI SCIENZE DELL'EDUCAZIONE "GIOVANNI MARIA BERTIN"

CENTRO DI RICERCA E DIDATTICA NEI CONTESTI MUSEALI



DOVE SIAMO



Info

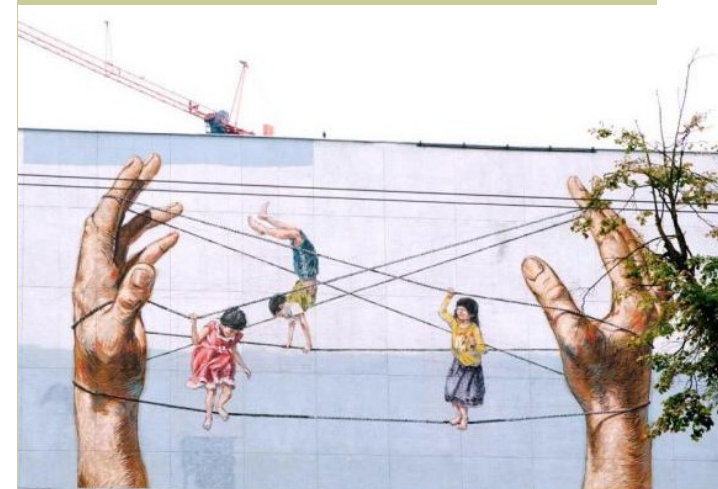
Per iscriversi al convegno compila il form online sul sito del MOdE: <http://www.doc.mode.unibo.it/>
e-mail: edu.mode@unibo.it

Seguici su  

Esonero dal servizio per i docenti

Spazi e tempi formativi tra musei, università e scuola

CONVEGNO INTERNAZIONALE



Bologna 12 dicembre 2016

Dipartimento di Scienze dell'Educazione "G.M. Bertin"
Aula Magna "Piero Bertolini" - Via Filippo Re 6, Bologna

Programma

ORE 09.30 – SALUTI ISTITUZIONALI

Luigi Guerra, Direttore del Dipartimento di Scienze dell'Educazione "G.M. Bertin", Università di Bologna

Giovanna Guerzoni, Coordinatrice del Corso di Laurea in Educatore sociale e culturale, Scuola di Psicologia e Scienze della Formazione, Università di Bologna

ORE 09.45 – PANEL 1

PRESIEDE E INTRODUCE **Chiara Panciroli**, Responsabile scientifico del Centro di ricerca e didattica nei contesti museali e del MOdE, Università di Bologna
Musei virtuali e spazi di formazione

Dialoga con **Milena Bertacchini**, Università di Modena e Reggio Emilia
Lo storytelling digitale nei musei

Chiara Brescianini, Dirigente Ufficio III - Ufficio Scolastico Regionale per l'Emilia-Romagna
L'Arte di educare: scuola, musei ed università

Dialoga con **Serenella Rocchi**, Scuola Secondaria di 1° grado "Viale della Resistenza", Cesena (FC)
Formare al Patrimonio della scuola

Patrizia De Socio, Direzione Generale per gli Ordinamenti Scolastici, MIUR
Educazione al patrimonio tra musei e scuole

Dialoga con **Maria Grazia Diana, Silvia Moretti, Georgia Cantoni**, Liceo Artistico Gaetano Chierici e Musei Civici di Reggio Emilia
A scuola con il Patrimonio: gli esiti di un progetto

Tiziana Maffei, Presidente ICOM Italia
Musei e paesaggi culturali: prospettive di educazione

Dialoga con **Anita Macaudo**, Università di Bologna
Censimento MeP – "Musei e paesaggi culturali"

Maria Serlupi Crescenzi, Responsabile Ufficio Attività Didattiche, Musei Vaticani
Musei Vaticani: un "laboratorio" di conoscenza

Dialoga con **Daniela Serini**, Musei Vaticani, *Costruire nuovi saperi: per una didattica museale tra reale e virtuale*

ORE 13.15 – PAUSA PRANZO

ORE 14.30 – PANEL 2

Stefano Versari, Direttore Generale dell'Ufficio Scolastico Regionale per l'Emilia-Romagna

Roberto Balzani, Presidente del Sistema Museale di Ateneo, Università di Bologna
Da monadi a nomadi: stabilità dei musei e mobilità degli oggetti nell'esperienza della fruizione

Elena Pacetti (Università di Bologna) guida il pubblico nei nuovi allestimenti del MOdE

Patrizia Sandri, Angelo Errani, Università di Bologna
Fruire la pedagogia speciale nel museo

Sara Colaone, Accademia di Belle Arti di Bologna
Lavori in corso: il Fumetto nel MOdE

William Grandi, Università di Bologna
La vetrina magica

Rossella Raimondo, Università di Bologna
Il "Reclusorio pei discoli" nelle sale di un museo virtuale

Cinzia Venturoli (Università di Bologna) presenta i progetti del MOdE

Federica Zanetti, Università di Bologna
Arts for change: il progetto "Teatro e Cittadinanza" tra accessibilità culturale e inclusione sociale

Ricard Huerta, Universitat de València
Second Round, un progetto di innovazione didattica che trasforma le scuole in musei d'arte

ORE 18.00 – CHIUSURA DEI LAVORI

Coordinamento scientifico

Chiara Panciroli (Responsabile scientifico del Centro di ricerca e didattica nei contesti museali e del MOdE, Museo Officina dell'Educazione, Università di Bologna)

Comitato scientifico

Roberto Balzani (Presidente del Sistema Museale di Ateneo, Università di Bologna)

Ricard Huerta (Director de l'Institut Universitari de la Creativitat i Innovacions Educatives, Universitat de València)

Federica Zanetti (Direttore del Corso di Alta Formazione "Teatro per la comunità e l'inclusione sociale", Università di Bologna)