



**UNIVERSITA' DI BOLOGNA**  
**DIPARTIMENTO DI FILOSOFIA E COMUNICAZIONE**

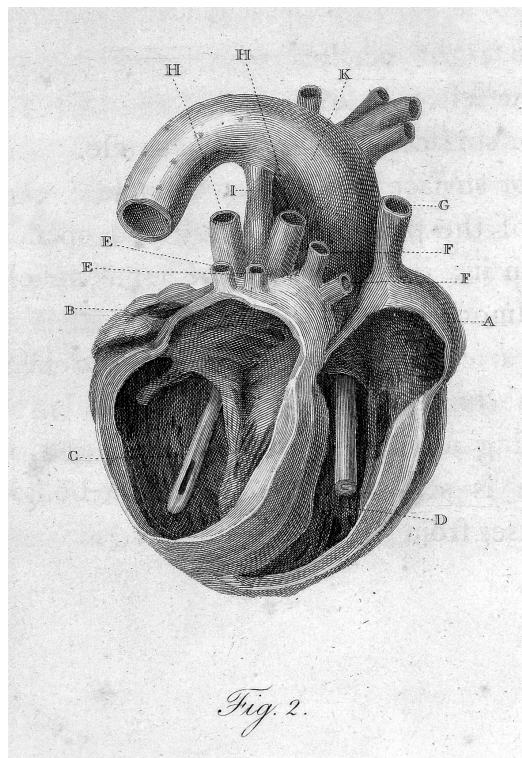
**Centro International  
Internazionale Centre for the  
per la Storia History of  
delle università e universities  
della scienza and science**



**Giovedì 4 Aprile**  
**Ore 16, Aula Mondolfo (Via Zamboni 38, terzo piano)**

**Domenico Bertoloni Meli**  
**(Indiana University Bloomington)**

***Il ruolo delle immagini patologiche in Samuel Thomas  
Soemmerring (1755-1830) e Matthew Baillie (1761-1823)***



**Progetto Almaidea: Memoria e scienza a Bologna**